

K&M TRANSPORTS

AIRFREIGHT – ROAD – SERVICE



0911 / 36 39 05



FAX 0911 / 35 68 22

90411 Nürnberg - *am Flughafen Nürnberg* - Flughafenstrasse 88a

K&M EURO-LOGISTICS GmbH

AIRFREIGHT – ROAD – SERVICE



089 / 97596170



FAX 089 / 97596176

85356 München - *am Flughafen München* - Südallee Modul Q

Inhaltsverzeichnis

QM-Handbuch Ausgabe 2010 / 01

Seite 2	Firmengeschichte am Flughafen Nürnberg Teil 1
Seite 3	Firmengeschichte am Flughafen Nürnberg Teil 2
Seite 4	Firmengeschichte am Flughafen München Teil 1
Seite 5	Erstellung, Herausgabe und Verteilung Geltungsbereich, Anwendungsbereich und Ausschlüsse Dokumentierte Verfahren
Seite 6	Wechselwirkung der Prozesse

Erstellt QMB

QM-Handbuch_Web_9001-2008_2010-01.doc

Stand 15.04.2010

Genehmigt GL

Seite 1 von 6

Es begann im Herbst 1986. **K**laus & **M**onika Rotter schickten sich an, eine Marktlücke im Nürnberger Speditionswesen zu schließen. Mit einem acht Jahre alten LKW von Daimler Benz (Typ 709) begannen sie, die Spediteure am Nürnberger Flughafen zu unterstützen. Daraus entstand

- **K&M** Transporte -

Unsere Entwicklung im Einzelnen:

- 1989** Ausweitung der Flotte auf 10 Fahrzeuge. Flächendeckende Zustellungen und Abholungen im nordbayerischen Raum. Täglich von Hof bis Regensburg, Weiden bis Rothenburg und von Ingolstadt bis Würzburg
- 1991** Kooperative partnerschaftliche Zusammenarbeit mit Marx Transporte am Flughafen München. Dadurch täglicher Linienverkehr München – Nürnberg
- 1992** Abwicklung von Luftfrachtersatzverkehren für Alitalia, Iberia und LTU.
- 1993** Ausweitung unserer täglichen Linienverkehre nach Frankfurt.
- 1994** Erweiterung unserer Dienstleistungen durch Lagerhandling und Projektlogistik in Nürnberg
- 1995** Vergrößerung des Fuhrparks auf 20 Fahrzeuge und 30 Mitarbeiter
- 1997** binden wir das europäische Ausland, an die täglichen Linienverkehre mit ein.
- Amsterdam und Luxemburg -
- 1998** gewinnen wir weitere Kunden im Luftfrachtersatzverkehr.
Lufthansa, Martinair, Cathay Pacific, China Airlines, Swiss Air und die Eva Air
- 1999** stellen wir unseren Fuhrpark auf Fahrzeuge der Marke MAN um, sämtliche Fahrzeuge entsprechen dem neuesten Stand der Technik.
Zusätzlicher Ausbau unserer Handlingsaktivitäten in Nürnberg
womit wir weitere 15 Arbeitsplätze in unseren Unternehmen schaffen.
- 2000** Eröffnung unserer Tochtergesellschaft (**K&M** Euro - Logistics GmbH) in München, Gründungsmitglieder der Gesellschaft:
 - Hr. Klaus Rotter (Inhaber K&M Transporte Nürnberg)
 - Hr. Günther Marx (Inhaber Marx Transporte München)
 - Hr. Wolfgang Upphaus (NL Hellmann Worldwide Nürnberg)

-
-
- 2000** ist ein Jahr des Booms. Unser Umsatz konnte annähernd um 20 % gesteigert werden, das ist als Indiz für große Kundenzufriedenheit zu werten. Dieser Aufschwung machte uns zum Hauptanbieter, für Nah- und Linienverkehr am Flughafen Nürnberg, im Bereich Luftfracht.
- 2001** Unser Unternehmen wird nach ISO-Standard 9002:1994 zertifiziert.
- 2002** Heute haben wir 43 Fahrzeuge im Einsatz und beschäftigen 65 Mitarbeiter. Um der hohen Kundenerwartung gerecht zu werden, bauen wir das Know How, bei unseren angebotenen Dienstleistungen, weiter aus.
- 2003** Erweiterung der Lagerkapazitäten und Zentralisierung der Büros am Flughafen Nürnberg.
- Neuer ISO-Standard 9001:2000 -
- 2004** Bereitstellung und Besetzung von zwei Ausbildungsplätzen zum Kaufmann/frau im Bereich Spedition und Logistik. – Einbindung in ein deutschlandweites Netzwerk, das jeden deutschen Flughafen im Nachtsprung erreicht und sich zusätzlich zum Ziel setzte, auch alle europäischen Flughäfen zu bedienen.
- 2005** Aufstockung des Fuhrparks auf 55 Fahrzeuge und die Anzahl der Mitarbeiter erreicht die magische "100".
- 2006** Erwerb einer etwa 5000 qm Speditionsanlage in Nürnberg/Schmalau mit 600 qm Bürofläche und 2200 qm Lagerfläche.
- 2007** Neubau einer Halle (etwa 700qm) für Kommissionslagerung in Nürnberg/Schmalau. Zudem wird K&M Euro-Logistics GmbH in unsere Zertifizierung nach DIN EN ISO 9001:2000 eingebunden.
- 2008** Nun können wir auch Nippon Express im Kundenkreis begrüßen, für die wir Lagerlogistik und Abfertigungen durchführen. Weitere Erweiterung der Lagerfläche im Cargo Center Nürnberg, um 1100m²
- 2009** Die Kriterien des Umweltpakt Bayern wurden erfüllt und nun dürfen wir auch mit diesem Logo, unsere öffentliche Darstellung gestalten.
- 2010** Weiterer Zulauf von Kunden, am Flughafen Frankfurt sowie am Hafen Hamburg, hat den Bedarf an Fahrzeugen auf 70 erhöht, die nun unserer Disposition, zur Abwicklung ihrer Aufgaben, zur Verfügung stehen.
Zertifizierung nach ISO-Standard 9001:2008

Weiterhin werden wir Logistikkonzepte, zur Unterstützung der Luftfrachtspediteure und Airlines, ausarbeiten und verbessern, um wirtschaftliche Lösungen anzubieten, die den ständig wachsenden Anforderungen, in diesem Bereich der Dienstleistung, gerecht werden

-
-
- 2000** Anmietung von Büro- und Lagerflächen im Cargo-Terminal am Flughafen München. Mit einer Lagerfläche von 50 qm beginnen wir einen täglichen Linienverkehr zum Flughafen Nürnberg.
- 2001** Unser Unternehmen wird nach ISO-Standard 9002:1994 zertifiziert.
- 2002/
2003** Durch Erweiterung der Lagerfläche am Flughafen München und flächendeckenden Ausbau unseres Nahverkehrs, Abholungen und Zustellungen in und um München bis Passau, Altötting, Augsburg, Ingolstadt, Regensburg usw., gewinnen wir weitere Kunden.
- 2004/
2005** Durch große Kundenzufriedenheit konnten wir unseren Umsatz steigern, das eine erneute Lagerflächenerweiterung erforderte
- 2006** K&M Euro-Logistics GmbH München beschäftigt heute 19 Mitarbeiter und hat einen monatlichen Umschlag von ca. 200t Import- und ca. 380t Exportfracht. Unser Fuhrpark besteht derzeit aus 2 Jumbo-Zügen mit Edscha-Verdeck, 6 LKW 7,5t mit Ladebordwand und einer Nutzlast von 2,8t und weiteren 2 Transportern. Umstellung der Flotte auf Nutzfahrzeuge von Daimler-Chrysler.
- 2007** Umzug und Zentralisierung von Büro und Lager, bei gleichzeitiger Vergrößerung unserer Lagerkapazitäten am Flughafen München. Unser Unternehmen wird nach DIN EN ISO 9001:2000 zertifiziert.
- 2008** Kompletter Umzug in die Lagerhalle Südallee1, Am Münchner Cargo Center Südallee. Damit verbunden ist eine Zentralisierung bei K&M Euro - Logistics GmbH und eine Erweiterung der Lagerkapazität. Der Fuhrpark wurde um einen Megatrailer mit 100 cbm / 28 t erweitert.
- 2009** Durch Weggang der bisherigen Geschäftsleitung im April, hat nun Hr. Rotter, bereits geschäftsführender Gesellschafter, seinen Anteil an der Geschäftsführung intensiviert.
- 2010** Zertifizierung nach ISO-Standard 9001:2008

Weiterhin werden wir Logistikkonzepte, zur Unterstützung der Luftfrachtpediteure und Airlines, ausarbeiten und verbessern, um wirtschaftliche Lösungen anzubieten, die den ständig wachsenden Anforderungen, in diesem Bereich der Dienstleistung, gerecht werden

Erstellung, Herausgabe und Verteilung

Der QMB ist zuständig für Herausgabe, Aktualisierung und Verteilung des QM-Handbuches.

Das QM-Handbuch wird, mit den darin enthaltenen und benannten Unterlagen, mit der Unterschrift der Geschäftsleitung in Kraft gesetzt.

Es existieren zwei Formen von Handbüchern:

QM-Handbücher, die dem Änderungsdienst unterliegen
und in der VA_Liste+Verteiler neuste Fassung verzeichnet sind.

QM-Handbücher, die zu Werbezwecken zur Verteilung kamen
und nicht in der VA_Liste+Verteiler neuste Fassung aufgeführt sind.

Geltungsbereich, Anwendungsbereich und Ausschlüsse

Geltungsbereich:

Speditionelle Dienstleistungen, Straßentransport, Distributions- und Lagerlogistik

Anwendung:

Ausgliederte Prozesse sind nicht vorhanden

Alle im Organigramm, in der Prozesslandschaft und der Verantwortungsmatrix aufgeführten Prozesse, Abteilungen und Personen, nach den Forderungen der DIN EN ISO 9001:2008, ohne nachgenannte Ausschlüsse.

Ausschlüsse:

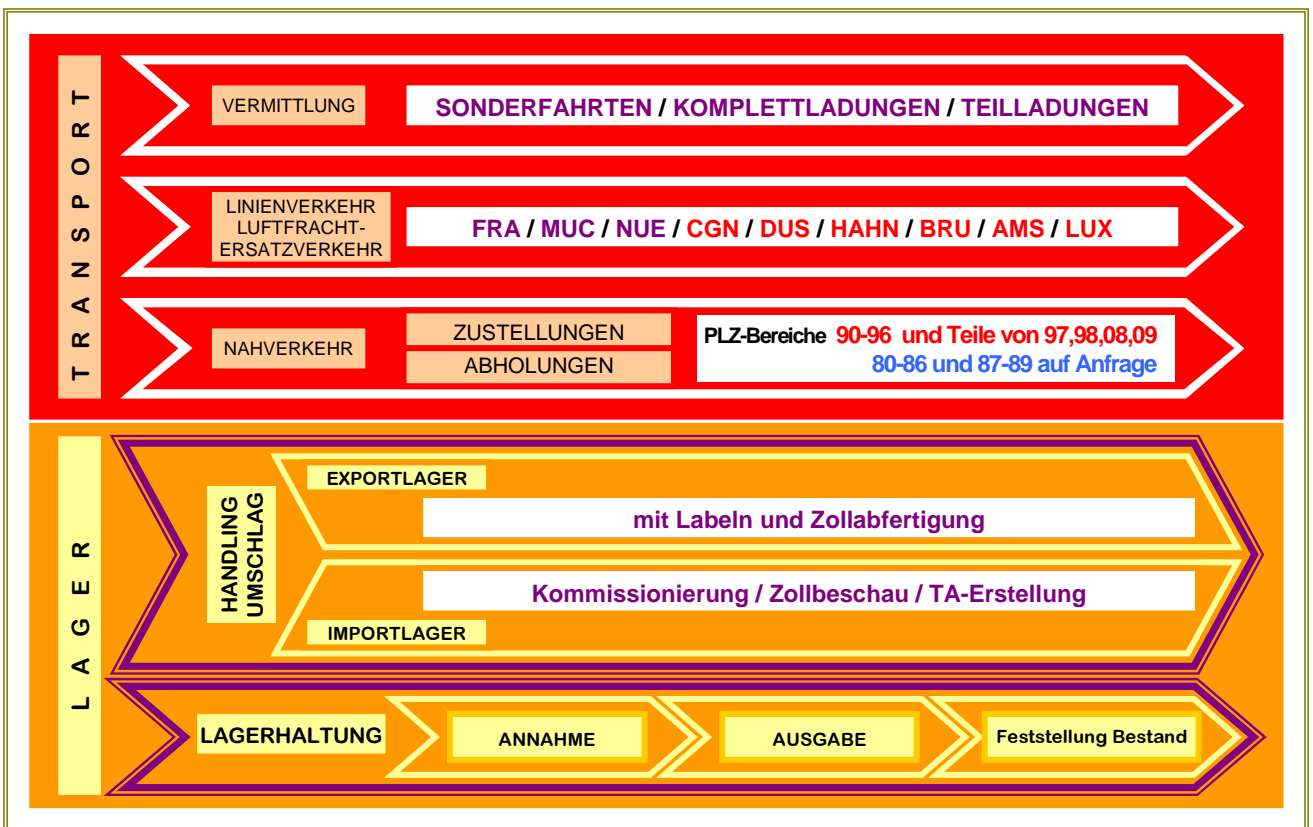
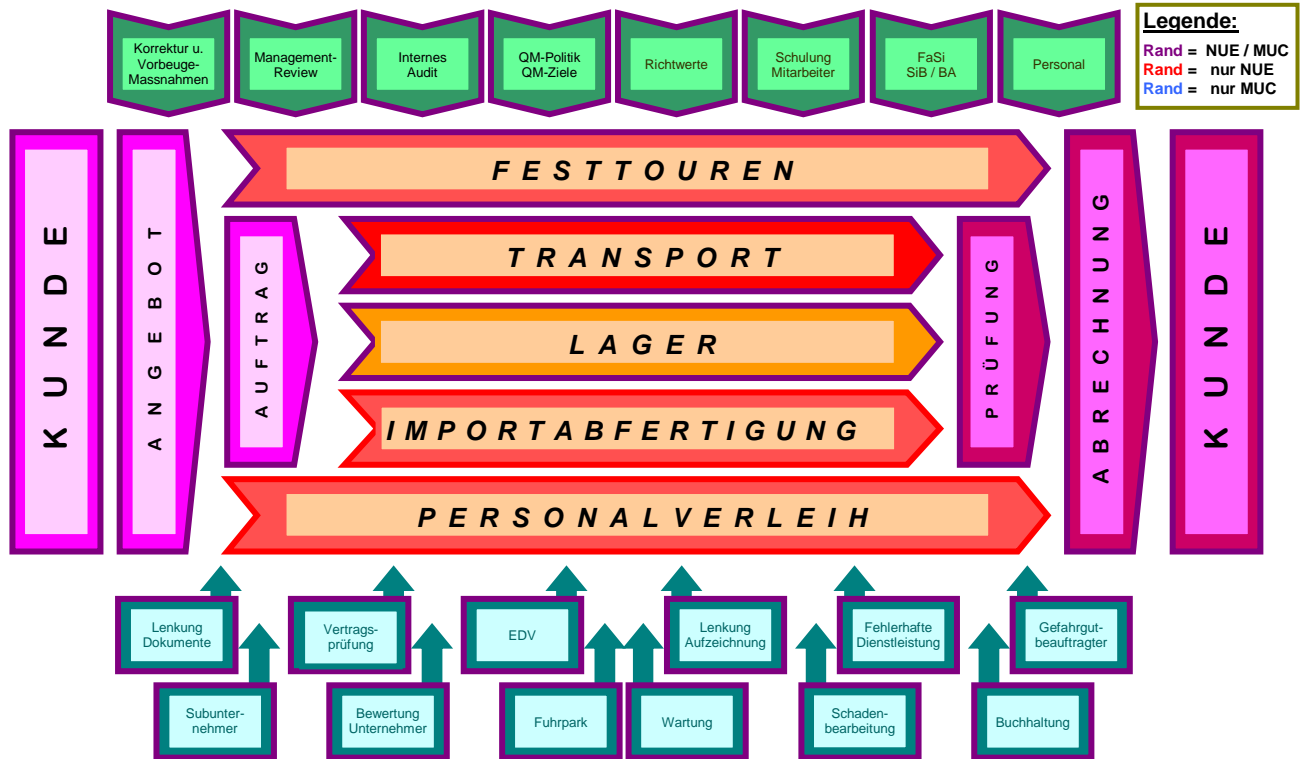
Nummer	Abschnitt	Begründung
7.3	Entwicklung	Es werden keine Neuentwicklungen im Sinne des Geltungsbereiches betrieben
7.5.2	Validierung der Prozesse zur Dienstleistungserbringung	eine Öffnung der Originalverpackung löst eine Gewahrsamsbeschädigung aus
7.5.3	Kennzeichnung, Rückverfolgbarkeit	Bestandteil der Versenderpflichten in HGB und ADSp geregelt
7.5.5	Produkterhaltung	Bestandteil der Versenderpflichten in HGB und ADSp geregelt
7.6	Lenkung und Überwachung von Messmitteln	Keine Messung an Produkten, Fahrtenschreiber unterliegen der STVO

Dokumentierte Verfahren

Die für das QM-System dokumentierten Verfahren sind ersichtlich in der VA_Liste+Verteiler neuster Fassung.

Wechselwirkung der Prozesse

Die Wechselwirkung der Prozesse wird, in den beiden Ebenen der Prozesslandschaft, beschrieben.



In der dritten Ebene erfolgt die Darstellung der Wechselwirkung, in den Prozessbeschreibungen selbst, mittels Flussdiagrammen verdeutlicht.